

**Phần mềm đồng bộ thông tin qua Internet
Phoebus Internet Communicator**

Tài liệu hướng dẫn sử dụng

05/2008

Nội dung

Tổng quan	3
Các tính năng chính.....	4
Hướng dẫn sử dụng	5
Cài đặt	5
Thiết lập thông số cho Phoebus Communicator.....	6
Giao diện đơn giản	6
Giao diện đầy đủ	7

Tổng quan

Trong giai đoạn hiện nay việc trao đổi thông tin qua Internet ngày càng trở nên phổ biến. Các doanh nghiệp phát triển đều có nhu cầu xây dựng một hệ thống thông tin doanh nghiệp đồng bộ và thống nhất giữa các chi nhánh nằm ở các vùng địa lý cách xa nhau.

Có hai cách tiếp cận để xây dựng hệ thống thông tin thống nhất cho doanh nghiệp:

1. Xây dựng trung tâm dữ liệu. Toàn bộ dữ liệu của doanh nghiệp sẽ được tập trung tại một trung tâm dữ liệu duy nhất. Việc xử lý dữ liệu thực hiện từ các trạm làm việc qua hệ thống đường truyền.

Trong mô hình **xử lý tập trung** này. Vai trò của đường truyền đóng vai trò tối quan trọng. Cơ sở hạ tầng CNTT phải cung cấp một đường truyền ổn định, tốc độ cao.

2. Các tiếp cận thứ hai là mô hình **xử lý phân tán**, dữ liệu và công đoạn xử lý dữ liệu được tổ chức độc lập cho từng chi nhánh. Các chi nhánh không còn phụ thuộc vào đường truyền để có thể làm việc.

Mô hình này tận dụng sức mạnh của các trạm làm việc và các trạm dữ liệu ở các chi nhánh.

Vấn đề quan trọng để trao đổi và đồng bộ hóa thông tin của cả hệ thống được thực hiện ngầm giữa các máy chủ ở các chi nhánh.

Phoebus Internet Communicator giải quyết triệt để vấn đề trao đổi và đồng bộ thông tin giữa các chi nhánh với nhau mà không đòi hỏi cao về hạ tầng cơ sở và đường truyền ổn định giữa các chi nhánh. Thông tin có thể được đồng bộ ngay cả qua ADSL hoặc kết nối quay số.

Ví dụ thực tế :

Doanh nghiệp A sử hữu chuỗi cửa hàng bán lẻ và đại lý trong nước và nước ngoài. Các hóa đơn bán lẻ và phiếu thu cần được chuyển về trung tâm dữ liệu ở TP HCM sau mỗi 30 phút. Danh mục và giá bán các mặt hàng được cập nhật từ TPHCM đến các cửa hàng định kỳ sau mỗi ngày.

Các cửa hàng bán lẻ đượ mở rộng với tốc độ nhanh, do đó cung cấp đường truyền ổn định cho tất cả các cửa hàng trong chuỗi là không khả thi.

Giải pháp cho doanh nghiệp A là sử dụng Phoebus Internet Comunicator để tự động hóa việc chuyển dữ liệu từ các chi nhánh, cửa hàng và đại lý về trung tâm định kì. Thời điểm chuyển dữ liệu sau 30 phút , hoặc vài giờ hoặc mỗi ngày tùy thuộc vào dạng kết nối internet tại chi nhánh.

Các tính năng chính

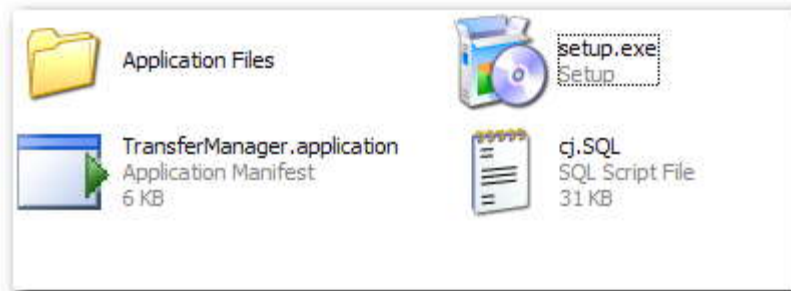
1. Làm việc với hệ quản trị cơ sở dữ liệu SQL server.
2. Mở và có thể tích hợp với bất kỳ phần mềm doanh nghiệp nào có sẵn.
3. Chọn loại thông tin gửi đi và thông tin nhận về.
4. Đặt khoảng thời gian tự động trao đổi thông tin và đồng bộ.
5. Mã hóa thông tin khi gửi đi.
6. Chọn lựa giải pháp đường truyền linh động qua các máy chủ miễn phí có sẵn trên Internet hoặc máy chủ của riêng doanh nghiệp.

Hướng dẫn sử dụng

Cài đặt

Cài Phoebus Internet Communicator trên máy tính nằm ở vùng DMZ (Máy Communicator). Máy Communicator phải kết nối được với cơ sở dữ liệu tương trình trên máy tính.

Cài đặt đơn giản bằng cách chạy chương trình setup.exe từ đĩa CD cài đặt.



Chương trình cài đặt sẽ hoàn tất việc cài đặt và tự động chạy chương trình mỗi khi máy tính Phoebus Communicator được khởi động.

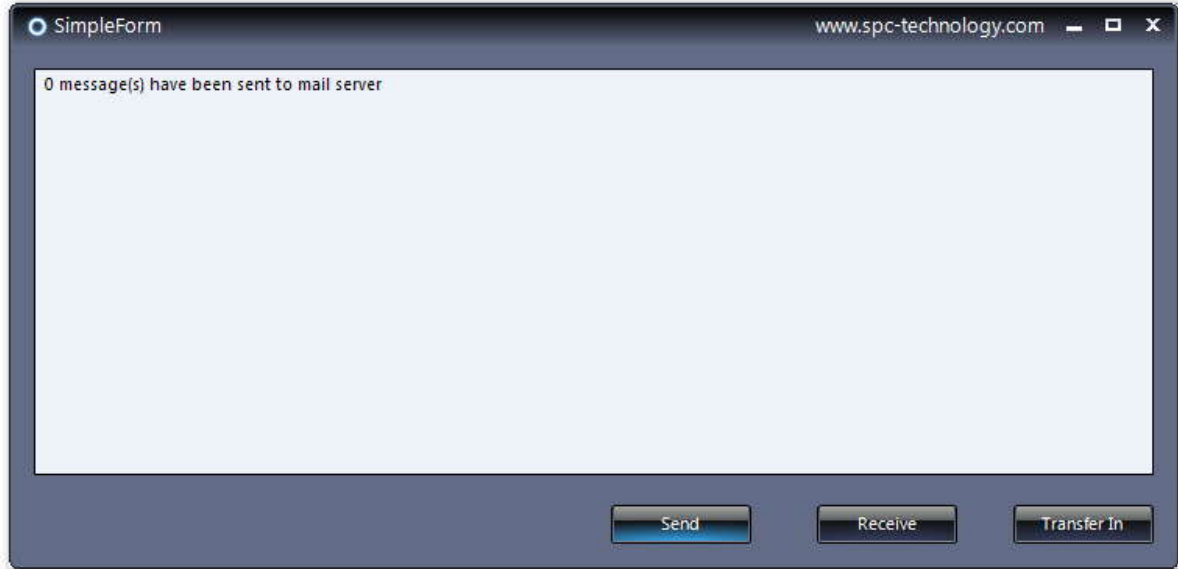
Khi Phoebus Communicator chạy biểu tượng của nó xuất hiện trên icon bar bên phải màn hình :



Thiết lập thông số cho Phoebus Communicator

Giao diện đơn giản

Giao diện đơn giản cho phép bạn theo dõi lịch sử công việc của Phoebus Communicator



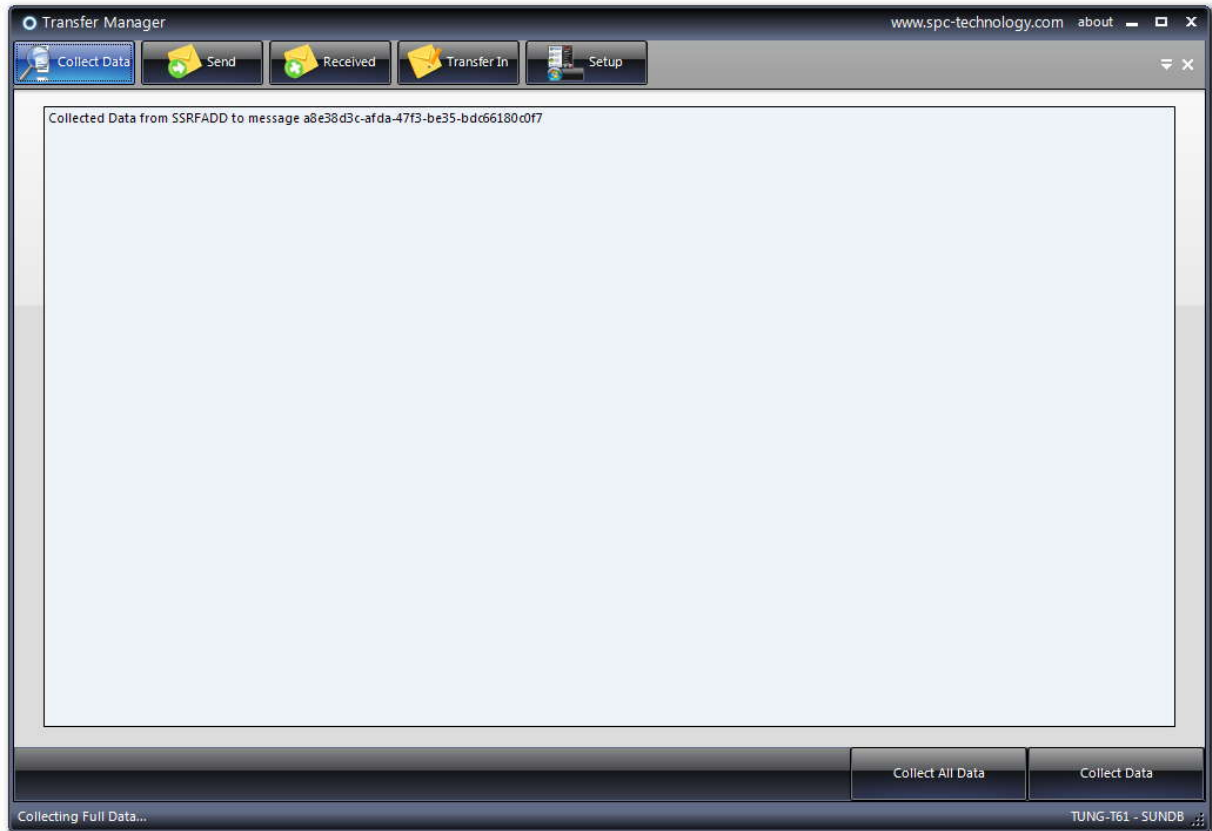
Bạn cũng có thể thực hiện việc trao đổi dữ liệu ngay lập tức mà không phụ thuộc vào thời gian

biểu bằng cách nhấn các nút   và 

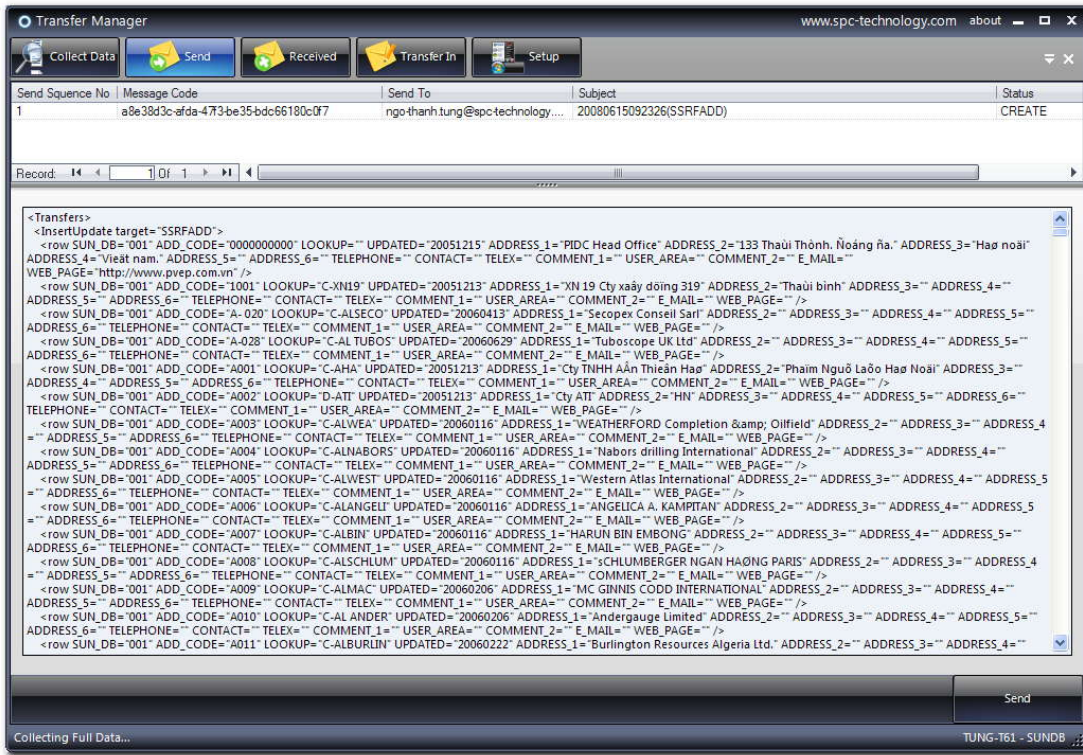
Giao diện đầy đủ

Giao diện đầy đủ cung cấp các chức năng riêng biệt bao gồm

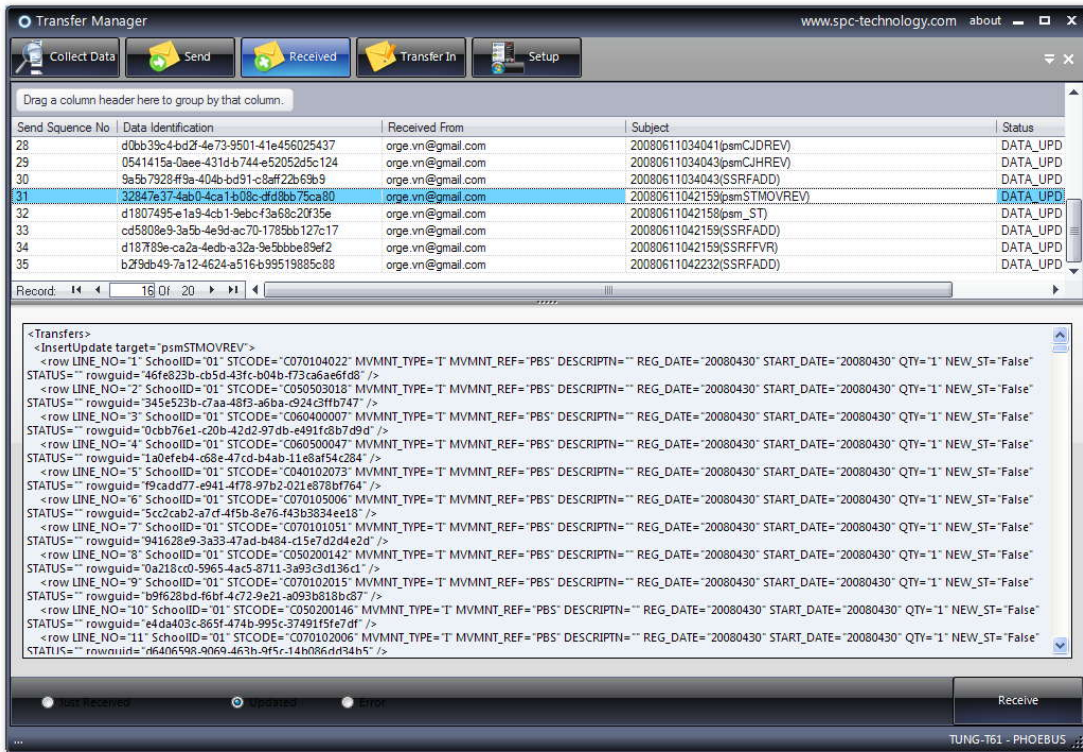
- Thu thập dữ liệu cần gửi đi
- Gửi dữ liệu
- Nhận dữ liệu về
- Tải nhập dữ liệu vào máy chủ



Sau khi thu thập dữ liệu, Phoebus Communicator mã hóa và gửi dữ liệu theo danh sách cho trước tới trung tâm.

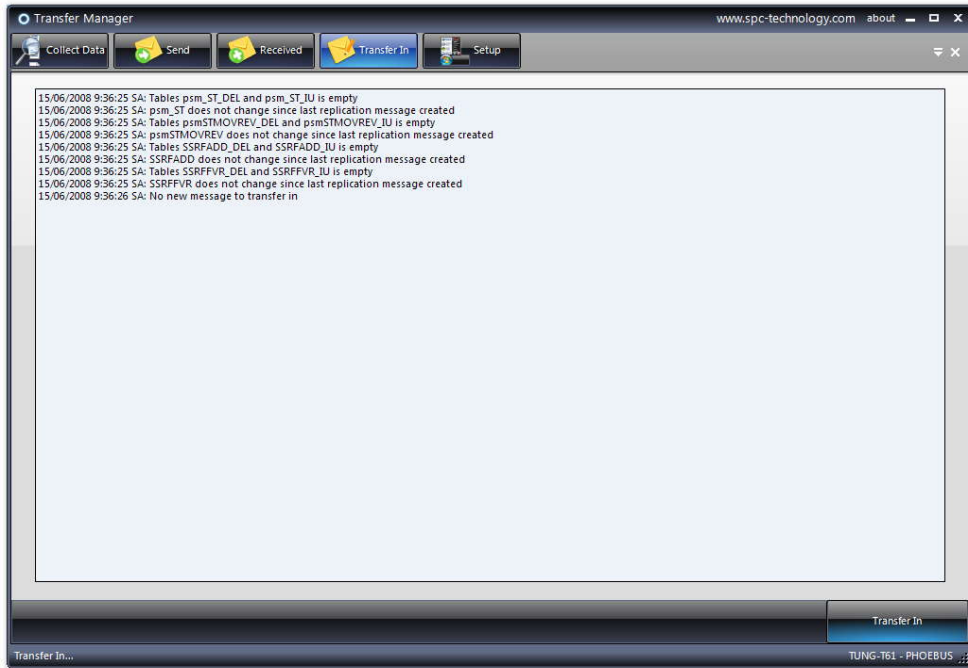


Tại máy chủ trung tâm Phoebus Communicator định kỳ nhận dữ liệu từ các máy con giải mã và đưa vào danh sách chờ xử lý

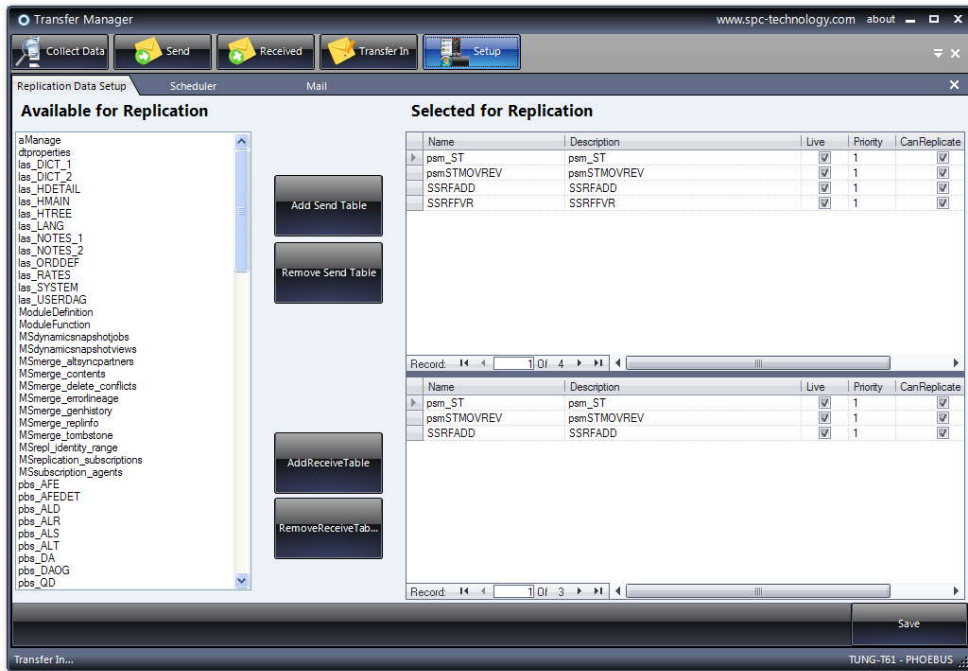


Dữ liệu được xử lý cập nhật vào cơ sở dữ liệu máy trung tâm. Các thông tin gửi từ máy trung tâm xuống các máy chi nhánh cũng được thực hiện theo quy trình trên.

Quy trình 2 chiều đảm bảo cho dữ liệu được đồng bộ giữa tất cả các đơn vị trong hệ thống



Nội dung dữ liệu gửi đi và nhận về được tùy biến cho từng máy Phoebus Communicator



Thời gian gửi / nhận dữ liệu cũng được cài đặt riêng cho từng máy cài Phoebus Communicator

